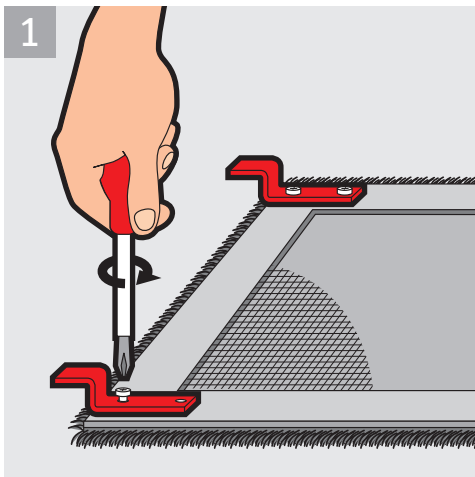


# Montageanleitung

## Spannrahmen Klemmmontage

**ROLLINSON**

Montagerichtung: von innen  
Varianten: SP4-C-1



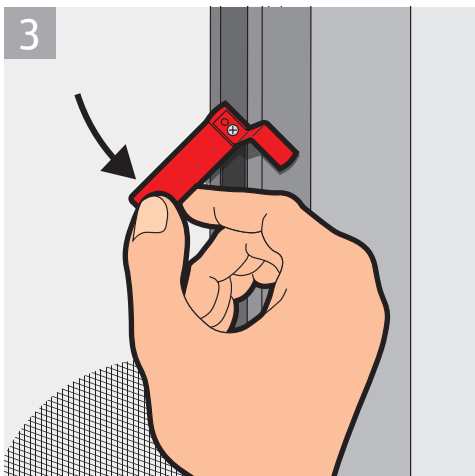
### Einhängewinkel aufschrauben:

Mit Hilfe der mitgelieferten Schrauben die C-Plättchen (=Einhängewinkel) in den vorgebohrten Löchern befestigen. Nur handfest anziehen!



### Spannrahmen einsetzen:

Setzen Sie den Rahmen unten an und drücken ihn dann durch Druck auf die seitlichen Profile nach außen. Durch die Schräge am Fensterrahmen wird das Element ausfallsicher eingeklemmt. Zum Herausnehmen des Elementes ziehen Sie an den montierten Klappgriffen den Rahmen zu sich heran.



### Mittelarretierung (nur bei größeren Rahmen):

Mittelarretierung um 90° drehen, um ein sauberes Anliegen des Spannrahmens über die Länge sicherzustellen.